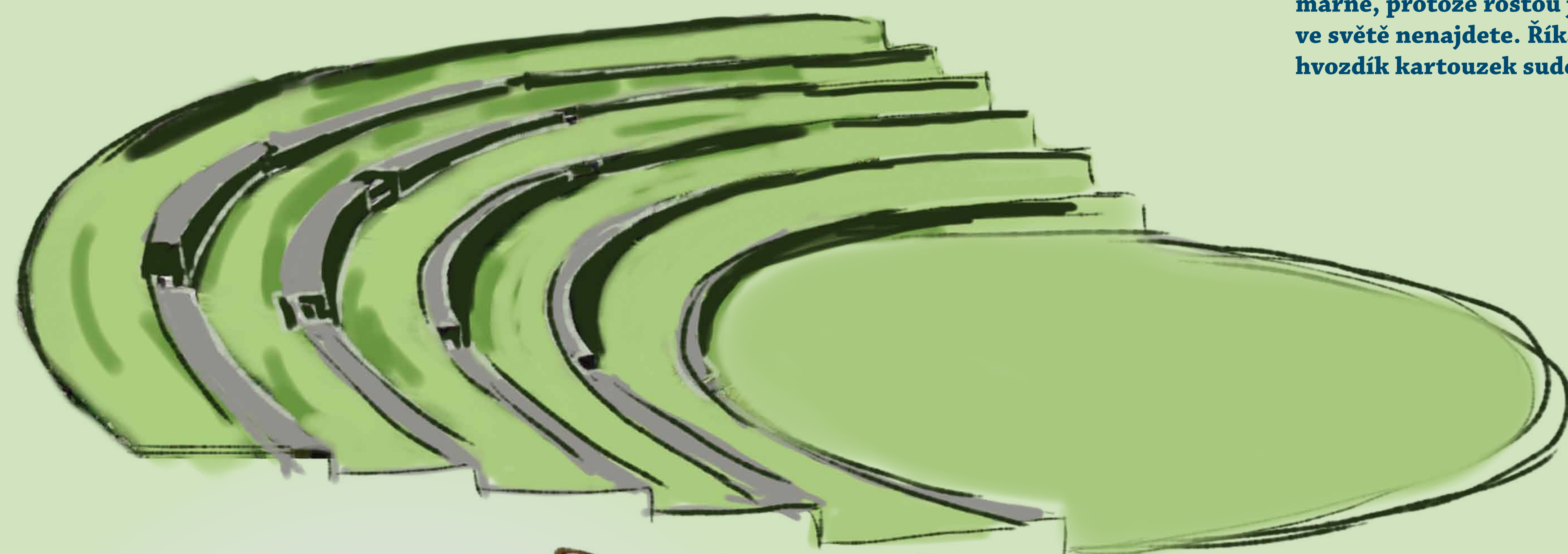


Ve Velké kotlině aneb Přírodní divadlo přímo před vámi

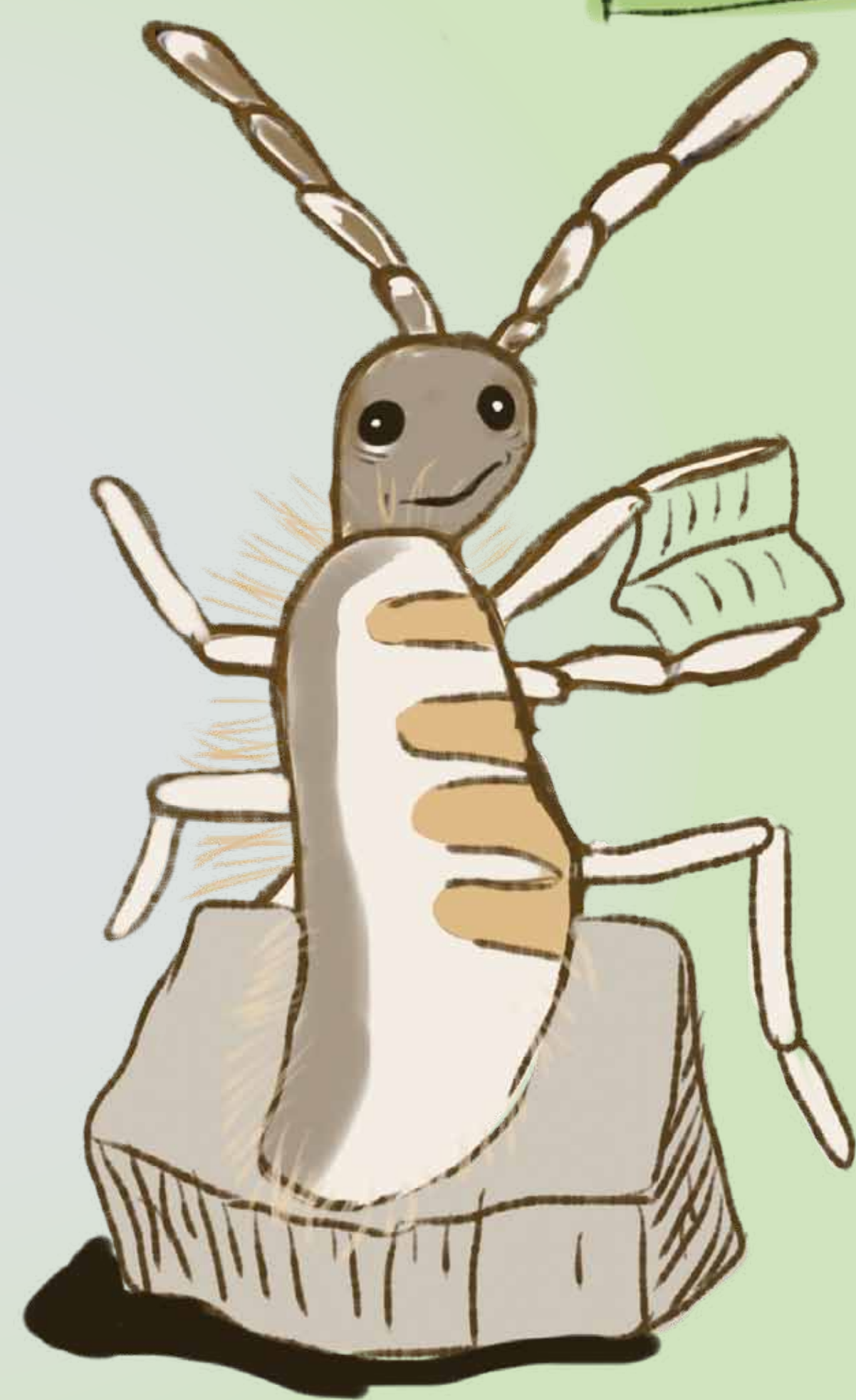
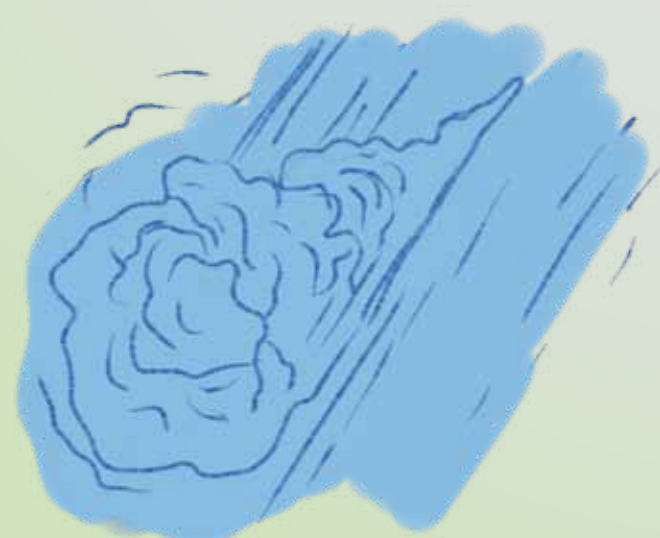
Přírodní amfiteátr. Čekáme, co se bude dít. Nikdo však nepřichází, herci už jsou na svých místech. Předvádějí vám své barvy, tvary, vůně, ... To když přijdete na jaře, v létě nebo třeba na podzim. V zimě je scenérie jiná. Přikrytí sněhovou peřinou sledují, co se hraje... Vítr syje, rozfoukává a hromadí sníh. Někdy je ho tak moc, že se přežene Velkou kotlinou jako lavina.



Laviny

Kdyby nesjížděly laviny, Velká kotlina by zarostla lesem. Jsou v ní dvě hlavní lavinové dráhy. V jihozápadní části karu se hromadí sníh navátý západními větry, který sjíždí po ohlazených skalách jako lavina nejčastěji na jaře. Velké prachové laviny jsou ze sněhu převátého severozápadním větrem, sjíždějí druhou lavinovou dráhou. Dojedou až na dno Velké kotliny.

Lavina není jen sníh, nese s sebou také jiný materiál, který cestou posbírání – hlínu, úlomky kamenů, rostliny, živočichy, ... To vše pak hromadí na dně kotliny.



Na květech i pod kameny

Také živočichové ve Velké kotlině jsou různí. Stejně jako u rostlin zde najdeme na některých stanovištích živočichy, kteří se vyskytují v teplejších oblastech nebo v nížinách. Je jich tu tolik, že je těžké vyjmenovat ty nejvzácnější. Ze vzácných horských druhů zde žije např. hlodavec myšivka horská, drobný pták linduška horská nebo čolek horský. Druhově velmi bohatá je ve Velké kotlině skupina měkkýšů, díky rozmanitým podmínkám stanovišť, především výskytu mokřadů a hornin obsahujících vápník, který je důležitý pro tvorbu ulit. Některé nížinné druhy zde vystupují do velkých nadmořských výšek. Také početná skupina hmyzu je zastoupena množstvím vzácných druhů, některé tu zůstaly od dob ledových (např. vzácný druh horského střevlíčka). Pozornost poutají zejména pestře zbarvení motýli. Vzácný okáč sudetský se vyskytuje jen v Hrubém Jeseníku a nikde jinde na světě jej nenajdeme.

Barvy, tvary, vůně, ...

Tolik krásných květin jako zde je pohromadě těžko k vidění. Díky rozmanitým podmínkám se zde potkávají rostliny z hor s těmi z nížin a teplejších oblastí. Rostou zde rostliny obecně vzácné, které ale najdeme i v jiných horách Česka, třeba violka žlutá sudetská nebo pryskyřník platanolistý. Škardu sibiřskou a hořec tečkovaný byste jinde v České republice ale hledali marně, protože rostou jen ve Velké kotlině. A rostou zde dokonce takové, které ani jinde ve světě nenajdete. Říká se jim endemity a patří mezi ně např. jitrocel černavý sudetský nebo hvozdík kartouzek sudetský.



Hvozdík kartouzek sudetský



Batolec červený

Im Velká kotlina, or A natural theatre right in front of you

If it wasn't for avalanches, Velká kotlina would be overgrown with woodland. There are two main avalanche corridors here. Avalanches also carry with them soil, stone fragments, plants, animals, ... Hundreds of plant species grow over 1 km² in Velká kotlina. Thanks to its varied conditions, mountainous plants here meet with those from the lowlands and warmer regions. There are many rare plants which grow here, including some which grow only in Velká kotlina. And there are even some which you won't find anywhere else in the world. The same applies for animals too.

Im Naturgebiet Velká Kotlina oder Das Naturschauspiel vor ihnen

Würden keine Lawinen herabstürzen, wäre das Naturgebiet Velká Kotlina mit Wald bewachsen. Es gibt in ihm zwei Hauptlavinbahnen. Die Lawine nimmt auch Lehm, Bruchstücke von Steinen, Pflanzen und Tiere usw. mit sich. Im Gebiet Velká Kotlina wachsen auf 1 km² einige Hundert Arten von Pflanzen. Dank der vielfältigen Bedingungen treffen hier Pflanzen aus Bergen mit denen aus Ebenen und wärmeren Gebieten zusammen. Es wachsen hier Pflanzen, die ansonsten selten sind, aber auch die, die nur im Gebiet Velká Kotlina wachsen. Und es wachsen hier auch solche, die Sie nirgendwo anders in der Welt finden. Das gilt auch für Tiere.

W Wielkiej Kotlinie albo Teatr natury bezpośrednio przed Wami

Gdyby nie lawiny Wielką Kotlinę zarosły las. Znajdują się tu dwie główne trasy, po których spadają lawiny. Lawiny niosą ze sobą również glinę, kamienie, rośliny, zwierzęta itp. Na tym obszarze na km² rośnie kilkaset gatunków roślin. Dzięki zróżnicowanym warunkom spotykają się tutaj rośliny z gór z tymi z nizin oraz cieplejszych obszarów. Rosną tu gatunki rzadkie lub wręcz takie, które występują jedynie w Wielkiej Kotlinie. To samo dotyczy zwierząt.

Víte, že ve Velké kotlině roste na 1 km² několik stovek druhů rostlin? Na srovnatelně velkých plochách okolních holí nebo horských smřčin jich najdeme sotva desítky.

Víte, že v letech 1921 a 1922 probíhala v Malé Morávce dělostřelecká cvičení nově vzniklé Československé armády a jako dopadová plocha pro dělostřelecké projektily sloužilo území Velké kotliny? Do prostoru bylo vystřeleno více než 400 tun munice. Vzniklé krátery o průměru několika metrů jsou v území patrné dodnes.

Víte, že ve Velké kotlině můžete často vidět kamzíka? S oblibou vyhledává klidná a nedostupná místa na skalách.

Naučná stezka byla vybudována v rámci projektu „Jednotný informační a komunikační systém ochrany přírody v NUTS II Moravskoslezsko“. Projekt je realizován s příspěvním finančním nástrojem Evropské unie LIFE+. Spolufinancováno Moravskoslezským krajem. Vydal Spolek Přátel Vrbenska ve spolupráci se Správou CHKO Jeseníky a ACTAEA – společnost pro přírodu a krajinu. Více informací najdete na www.jeseniky.ochranaprirody.cz.

Texty: Kateřina Kočí, Martin Kočí, Jindřich Chlapík, Miroslav Zeidler / Technická spolupráce: Jan Halfar, Marek Banaš, Leo Bureš
Foto: Martin Kočí, Leo Bureš, Petr Šaj, Tomáš Kuras, archiv Správy CHKO Jeseníky a Actaea / Design: sumec+ryšková, Rožnov pod Radhoštěm /
Tisk: Velkoplošný tisk

